

# SFZ YANGIN

# H

## Hakkımızda

**SFZ Yangın olarak ilkemiz üstün hizmet, uygun maliyet. Müşterilerimizin can ve mal güvenliği için alınacak önlemleri uluslararası standartlarda (NFPA, FM vb.) yaptığımız çalışmalar ile sağlıyoruz.**

**SFZ Yangın, algılama ve ihbar sistemleri, yangın söndürme sistemleri, yangından korunum ekipmanları ve pasif yangın durdurucular konusunda mühendislik, tasarım&projelendirme, malzeme temini, süpervizörlük, devreye alma ve danışmanlık hizmetleri vermektedir.**

**SFZ Yangın'ın uzman mühendis kadrosu, idari personeli ve saha ekibi, ihtiyaçları minimum yatırım maliyetleri ile yüksek kalitede karşılayarak siz değerli müşterilerimizin güvenini boşa çıkartmamak adına özveri ile çalışmaktadır.**



# SFZ

## YANGIN



# M

## Misyonumuz

*Yangın ile mücadele alanında, müşterilerimizin emek ve birikimlerinin zarar görmemesi adına, ilkelerimizden ödün vermeden bilgi ve biriklerimizi müşteriye aktarmak ve önlemlerin alınması için gerekli bütün çalışmaları yapmak.*



# V

## Vizyonumuz

*Yangın sistemleri konusunda gelişimleri yakından takip eden yenilikçi yapımız ile müşteri memnuniyetini öncelikli hedefimiz olarak belirleyerek bu alanda hizmetlerine devam etmek ve sektörün öncü kuruluşları arasındaki yerini almak.*



*Sprinkler sistemleri yangın anında otomatik olarak devreye giren ve yangına müdahale eden sistemlerdir. İstatistiki verilere göre otomatik Sprinkler sistemine sahip mahallerde çıkan yangınların %95'i daha başlangıçta söndürülmüştür.*

*Sprinkler sistemleri sprinkler başlıkları, borulama, vana ve pompa sisteminden oluşmaktadır. Sprinkler sistemi tasarımlarında mahallin kullanım amacı, yanıcılık sınıfı, içerisinde bulunan ürünlerin yanıcılık sınıfı gibi faktörler değerlendirilmeli, tasarım buna göre yapılmalıdır.*

#### *Sprinkler Sistemi Türleri*

- Sulu Sprinkler Sistemi
- Köpüklü Sprinkler Sistemi
- Deluge ve Preaction Sistemler
- Water Mist ( Su Sisi Sistemleri )



# WATER MIST (SU SİSİ)



*Su sisi suyun çok küçük partiküllere ayrıştırılarak bir bulut/sis haline getirilmesi ile oluşturulan ve böylece ortamdaki ısı enerjisinin emilme alanını arttıran bir tekniktir.*

*Su sisi sistemleri, sprinkler sistemlerinin neredeyse %10'u gibi düşük kapasitede yangın pompası ve su deposu kapasitelerine ihtiyaç duyması, küçük boru çapları, suyun verdiği zararları minimuma indirmesi, kullanıldığı mekanların projelendirmesinde ve alan kullanımlarında sağladığı olanaklar gibi avantajları ile son yıllarda öne çıkmaktadır.*



*Köpük, su ve havanın karıştırılması ile oluşturulan sistemlerdir. Temel olarak yangın sırasında boşaltılan köpük-su karışımı yanıcı madde üzerinde bir örtü tabakası oluşturarak oksijenin ve ısının içeri girmesini önler ve ortamın sıcaklığını düşürerek yangını söndürme görevi görür.*

*Köpüklü sprinkler sistemleri ıslak borulu, kuru borulu veya ön tepkili sistem olmak üzere üç ayrı sistem olarak tasarlanabilmektedir.*



# KÖPÜKLÜ SÖNDÜRME SİSTEMLERİ

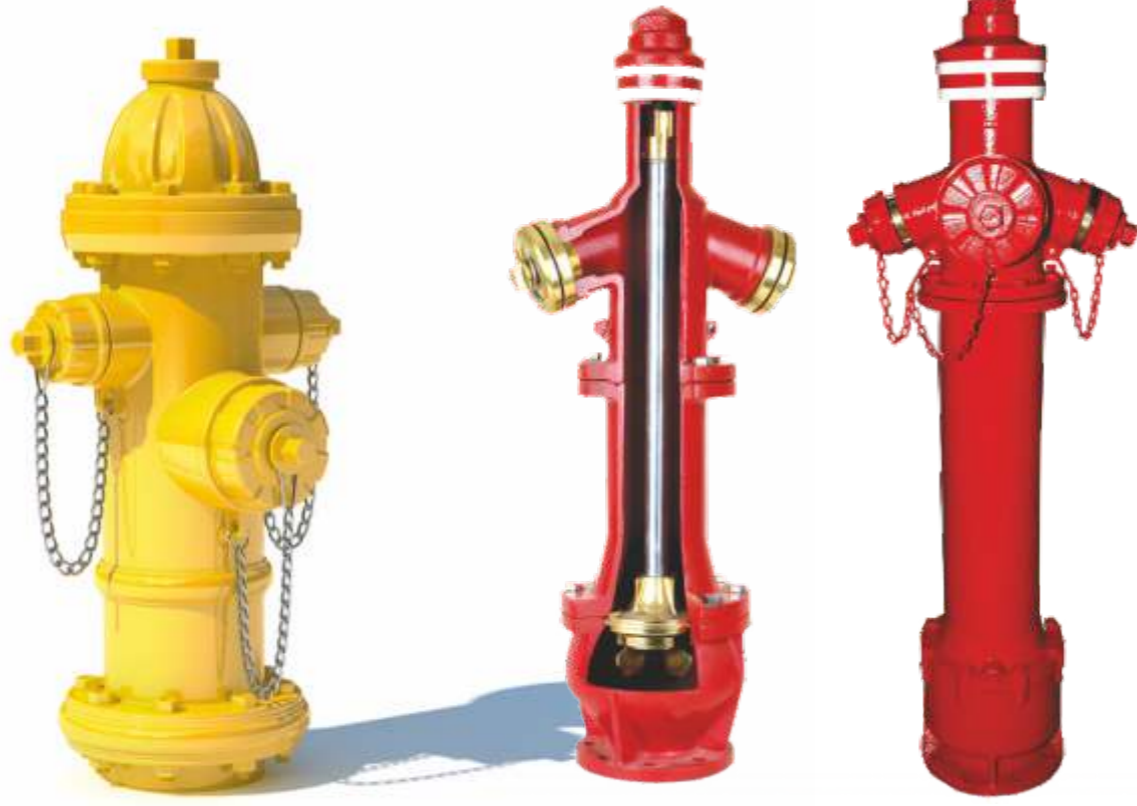


Suyun söndürme etkisinin yeterli görülmediği veya su ile reaksiyona girebilecek maddelerin bulunduğu, depolandığı ve üretildiği hacimlerde uygulanan bir sistemdir.



Bina içindeki kişilerin yakındaki küçük bir yangını kontrol etmesini ve söndürmesini sağlayabilmek üzere bina içerisine kurulan, pompa tarafından gelen basınçlı suyun dolap içerisindeki vanaya kadar iletilerek hazır halde tutulduğu sistemlerdir.

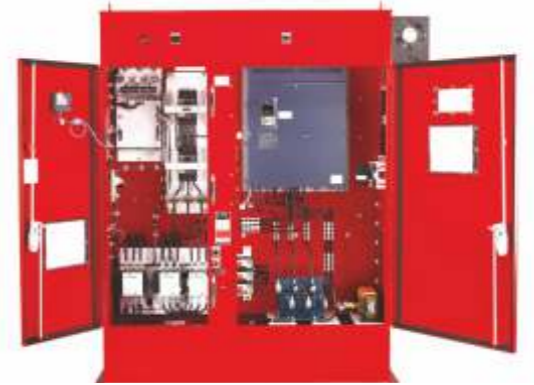
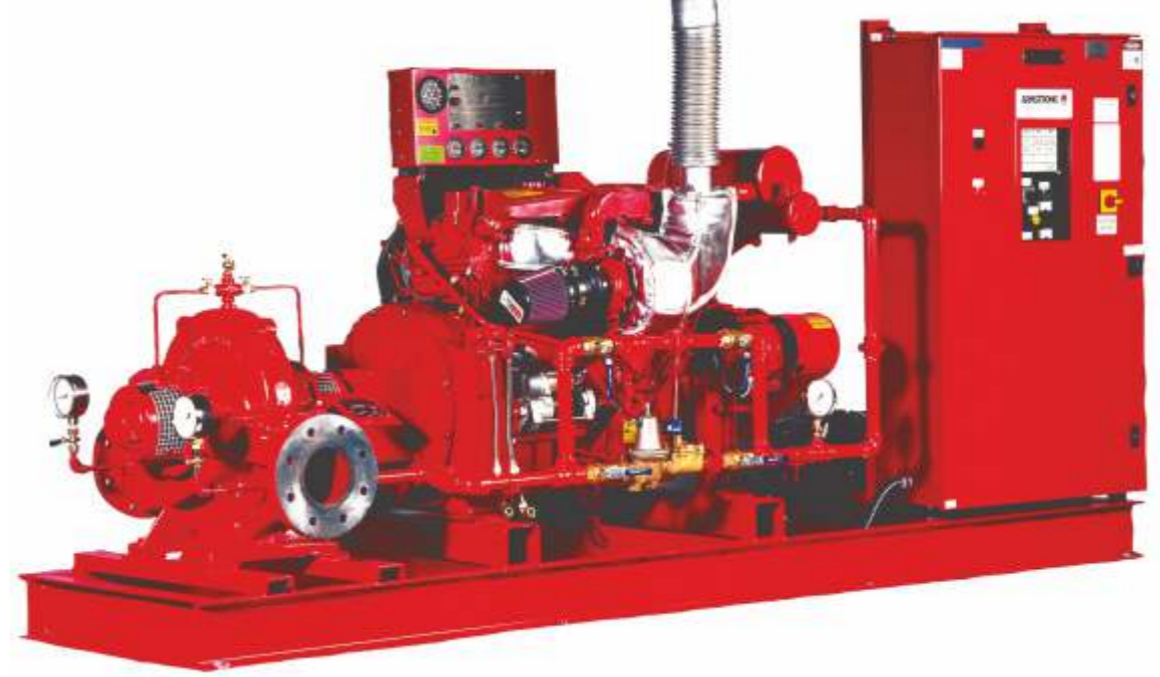




*Yangın tehlikesi anında yangına dışarıdan müdahale etmek, yangın mahallinin dış yüzeyini soğutmak ve yangının çevreye yayılmasını engellemek amacı ile kurulan sistemlerdir. Bunların yanı sıra itfaiyeye dışarıdan su takviyesi sağlayan sistemlerdir.*



*Yangın ile mücadele anlamında kurulmuş olan sprinkler sistemleri, bina içi yangın dolap sistemleri ve dış saha yangın hidrant sistemlerinin çalışabilmesi için gerekli olan basınçlı suyu sağlayan sistemlerdir.*





*Yangın algılama ve ihbar sistemlerinin temel işlevi bir yapıda olabilecek yangın tehlikesinin zamanında ve güvenilir bir şekilde algılanması ve bunu takriben ihbar, anons ve kontrol fonksiyonların yerine getirilmesidir.*



*Yangın söndürme, algılama ve ihbar sistemlerinde isteğe bağlı olarak Türkiye Binaların Yangından Korunması Hakkında Yönetmelik veya uluslararası (NFPA, FM) standartlarda tasarım ve projelendirmeler yapmaktayız.*









REFERANSLARIMIZDAN BAZILARI



*Procter & Gamble*



REFERANSLARIMIZDAN BAZILARI

REFERANSLARIMIZDAN BAZILARI



REFERANSLARIMIZDAN BAZILARI



**SUR TEXTILE MILLS**  
SPINNING, WEAVING, KNITTING AND FINISHING



**İSTANBUL**  
DÜNYA TİCARET MERKEZİ



REFERANSLARIMIZDAN BAZILARI

REFERANSLARIMIZDAN BAZILARI





## SFZ YANGIN MEKANİK TESİSAT İNŞ. SAN. VE TİC. LTD. ŞTİ

SERDAR MAHALLESİ YAVUZ CADDESİ GÜLER İŞ MERKEZİ NO:20/2  
BAŞISKELE / KOCAELİ

[www.sfz.com.tr](http://www.sfz.com.tr)

[info@sfz.com.tr](mailto:info@sfz.com.tr)



0 262 414 17 39



0 262 414 17 41